

T・ルーフ モダン

耐震性

軽くて丈夫。だから、地震に強い。



■耐食性に優れた ガルバリウム鋼板を採用。

屋根材本体の基材・ガルバリウム鋼板は、腐食しにくい耐食性に優れた素材です。メンテナンス性が高く、長期間使用できます。安心の30年長期保証付きです。

基材保証
30年

■厚さわずか0.39mm。一般的な瓦の約1/7の軽さを実現*。

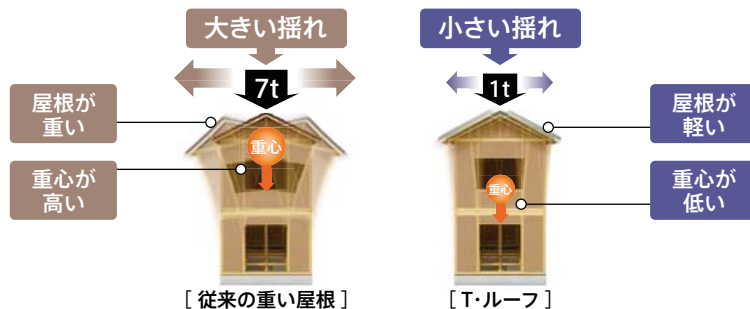
1㎡あたりわずか約7kg。一般的な住宅用化粧スレート約1/3の軽さで建物への負担を軽減します。

*和瓦との比較。

地震のとき 揺れに強い家になる

T・ルーフで軽量化することで、荷重が小さくなり、地震の揺れを軽減。また、家の重心が低くなるため耐震性が高まります。

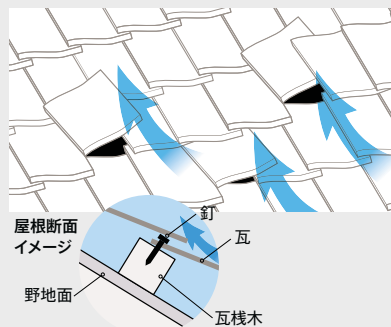
■地震による「揺れ」のイメージ



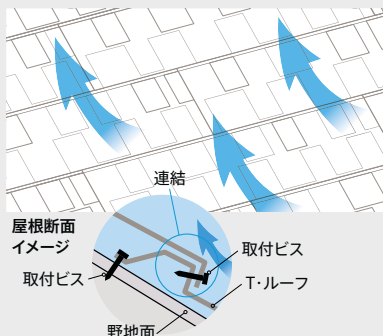
雨水や強風に強い。

屋根材と野地板を強度の高い専用のビスで固定し、屋根面全体を一体化させる「インターロッキング工法」を採用。雨水の浸入や屋根材の剥がれ落ちを防止します。

■瓦の場合



■T・ルーフ



雨音をシャットアウト。

表面の石粒の凹凸と、野地板と屋根材の間の空気層により、雨音を吸収・拡散。瓦と同程度の静けさを実現します。

■試験概要 試験日:1985年3月3日/試験場所:ニュージーランド/試験機関:音響研究所(オークランド)

騒音レベル	身近な音
40db	市内深夜、図書館静かな昼の住宅地
50db	静かな事務所
60db	普通の会話・時速40km/hの速度で走行中の車の中
70db	騒々しい事務所・電話のベル

「T・ルーフ」とは

基材にガルバリウム鋼板を使用し、表層部に天然石をコーティングしたLIXILの屋根材シリーズです。T・ルーフには「モダン」のほか、「クラシック」「シェイク」の3種類のデザインをラインナップしています。

T・ルーフの特長動画はこちら >>>



耐候性

天然石のチカラで、美しさ長続き。

天然石の粒子を贅沢にコーティング。

屋根材の表面は自然の風合いが活かした天然石をコーティング。天然石なので、長期間色褪せせず、塗替えの必要がありません。

■石の凹凸が、光や熱を拡散

真夏には直射日光を受けることから、70°Cを超えることもある屋根。表面の石粒の効果により、屋根表面の熱を伝えにくくします。



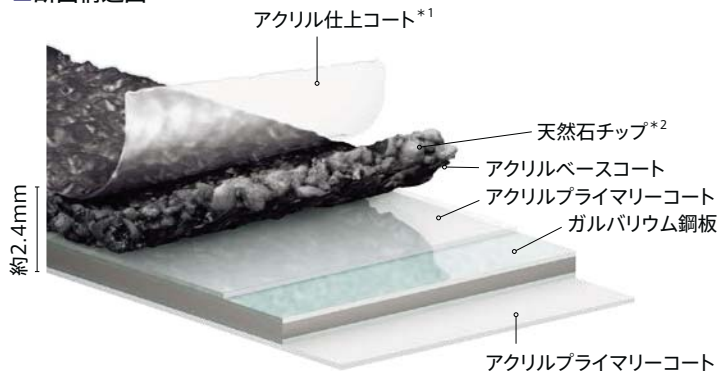
パネル断面(拡大)イメージ



美観保証10年。違いは、定着力。

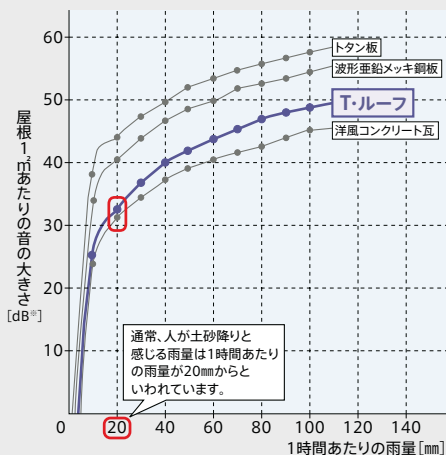
直射日光を受けるとアクリルベースコートが硬化が進み、石粒がしっかりと定着していきます。美観保証10年がその証です。

■断面構造図



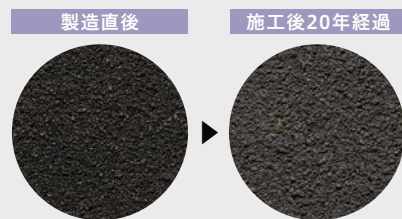
*1 表面のアクリル仕上げコートは、運搬や施工時の保護のためのものです。時間経過とともに雨水などで流れ落ちます。
*2 グリーン系は天然石にセラミックコーティングを施してあります。
※ 表面の天然石が僅かに落ちることがありますが、品質に問題はありません。
※ 著しい汚れに関しては、洗浄してください。

■雨音測定結果



耐用年数30年以上を実現。

表面の天然石と、基材のガルバリウム鋼板の組み合わせにより、傷つきにくく、腐食しにくい屋根材を実現。耐久性が高く、長くお使いいただけます。



塗替えより、葺き替えが
お得に!

■耐久性比較イメージ

